

data wydruku : 2017-02-02 16:34:12

ścieżka pliku : \\Adam\projekty\16-11-01_Goldap\1a_ZSZ_Budynek Główny nr 1 z dobudówką-MARTALBud 1 kopia.dwg

styl wydruku : projekt 1.ctb

urządzenie wydruku : DWG To PDF.pc3

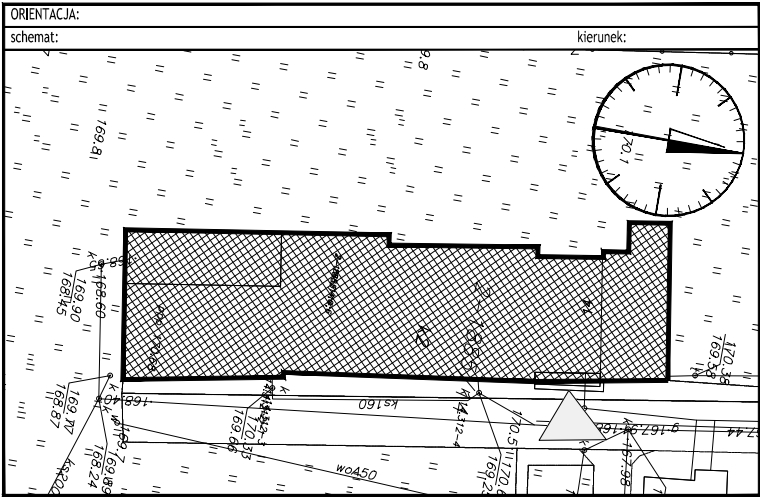
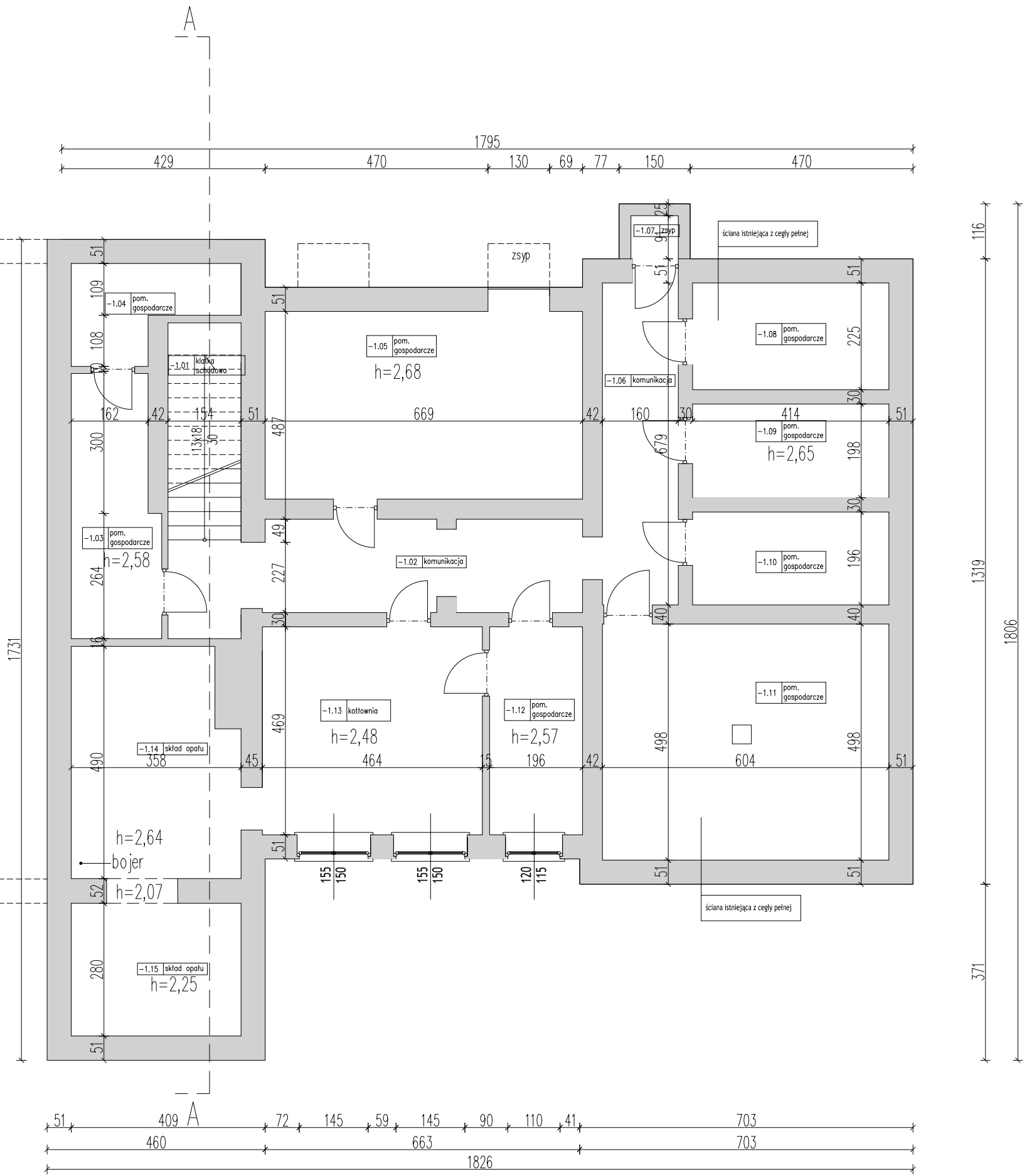
użytkownik : KOMP2

Projekt chroniony prawami autorskimi - Dz.U. 1994 Nr 24 poz.83

Wszelkie prawa zastrzeżone / All rights reserved.

Powielanie, rozpowszechnianie, wykorzystanie, wprowadzanie zmian bez zgody posiadacza praw autorskich jest zabronione!

Prawa Autorskie dla / Copyright by : Centrum Projektu EKO-INVEST Sp. z o.o.



- UWAGI:
- Rysunek należy rozpatrywać równoległe z projektami branżowymi;
 - W zakresie nieokreślonym w dokumentacji projektowej obowiązują:
 - Prawo Budowlane oraz obowiązujące "warunki techniczne", ustawy i rozporządzenia;
 - Warunki Techniczne Wykonania i Odbioru Robót Budowlanych (wg ITB);
 - obowiązujące Normy (wg P.K.N.);
 - instrukcje i wytyczne producentów i dostawców materiałów budowlanych i instalacyjnych;
 - Przed przystąpieniem do realizacji, w fazie wykonawczej, wszystkie wymiary należy sprawdzić na budowie;
 - WSZELKIE PRACE WYKONAĆ ZGODNIE Z TECHNOLOGIĄ PRODUCENTA Z UŻYCIEM SYSTEMOWYCH AKCESORIÓW, ZGODNIE ZE SZTUKĄ BUDOWLANĄ;**
 - INWENTARYZACJA ZOSTAŁA OPRACOWANA W ZAKRESIE NIEZBĘDNYM DO WYKONANIA ROBÓT BUDOWLANYCH;**

ZESTAWIENIE POWIERZCHNI:		
SPIS POMIESZCZEŃ-PIWNICA		
-1.01	klatka schodowa	7,050
-1.02	komunikacje	16,890
-1.03	pom. gospodarcze	9,820
-1.04	pom. gospodarcze	5,650
-1.05	pom. gospodarcze	26,490
-1.06	komunikacja	10,990
-1.07	zsyp	0,910
-1.08	pom. gospodarcze	9,320
-1.09	pom. gospodarcze	8,190
-1.10	pom. gospodarcze	8,110
-1.11	pom. gospodarcze	30,080
-1.12	pom. gospodarcze	8,600
-1.13	kotłownia	20,350
-1.14	skład opatu	16,580
-1.15	skład opatu	10,800
RAZEM:		189.83

Centrum Projektu EKO-INVEST Sp. z o.o.
ul. Klemensa Janickiego 20B, 60-542 Poznań

temat:	REMONT ORAZ DOCIEPLENIE BUDYNKU GŁÓWNEGO NR 1 Z DOBUDÓWKĄ ZESPOŁU SZKÓŁ ZAWODOWYCH W GOŁDAPU W RAMACH ZADANIA "TERMOMODERNIZACJA BUDYNKÓW OCHRONY ZDROWIA I OŚWIATY POWIATU GOŁDAPSKIEGO"			
obiekt:	Budynek Główny nr 1 z dobudówką Zespołu Szkół Zawodowych w Gołdapi <small>ul. Jaćwieska 14, 19-500 Gołdap woj. warmińsko - mazurskie; powiat gołdapski; gmina Gołdap dz. ewid. nr 1885/14; obręb 0002 Gołdap jedn. Ewid. 281803_4 - Gołdap - miasto</small>			
inwestor:	POWIAT GOŁDAP ul. Krótka 1; 19-500 Gołdap			data: 1.2017r.
Projektant Gl.	imię i nazwisko: mgr inż. arch. Katarzyna Gauden	numer uprawnień: WP-01A/OKK/UpB/28/2011 w spec. architektonicznej	podpis:	
tytuł rysunku:	Inwentaryzacja - Rzut piwnicy			skala: 1:100
część rys.:	branża:	faza projektu:	format arkusza:	numer rysunku:
1/1	Architektura	P.Wykonawczy	420x297	1.01
<small>Projekt chroniony prawami autorskimi - Dz.U. 1994 Nr 24 poz.83; Wszelkie prawa zastrzeżone / All rights reserved. Powielanie, rozpowszechnianie, wykorzystanie, wprowadzanie zmian bez zgody posiadacza praw autorskich jest zabronione! Prawa Autorskie dla / Copyright by : Centrum Projektu EKO-INVEST Sp. z o.o.</small>				